

# KePu-Fix

## Kernbohrungs-Abwasser-Pumpe

### schnell-sauber-einfach-gut

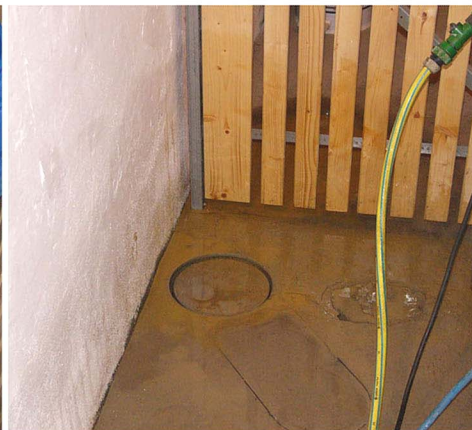
www.lazi-abwassertechnik.de



Bohrkrone senkrecht stellen



Bohren bis Einbautiefe



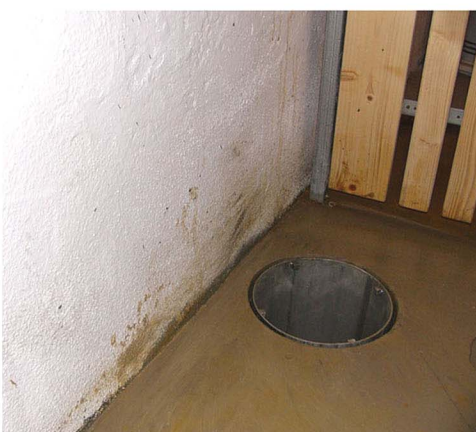
Fertige Bohrung



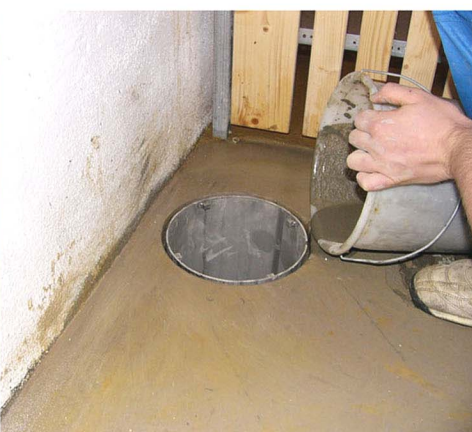
Bohrkern entfernen



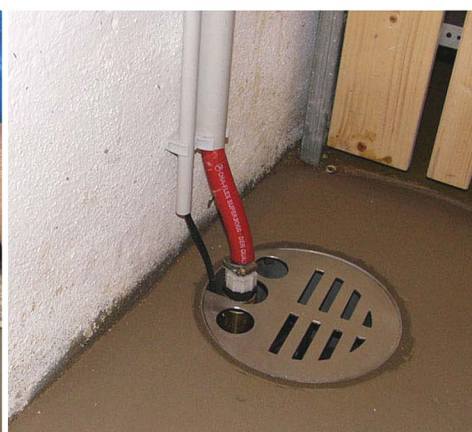
Behälter mit Rollringen einbauen und fixieren



Behälter bodenbündig



Ringspalt verschließen



Pumpe einsetzen und anschließen

**LAZI**  
Abwassertechnik

LAZI Abwassertechnik GmbH  
August-Wörner-Strasse 15  
97265 Hettstadt

Tel. 0931-46 37 02

Fax 0931-46 43 86

Email [info@lazi-abwassertechnik.de](mailto:info@lazi-abwassertechnik.de)